

# Rezidence U Půjčovny 2

Praha 1

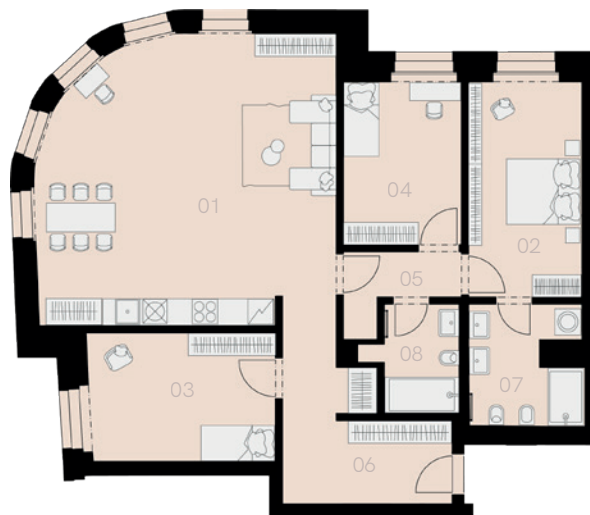
Byt N-12

4+KK

103,6 m<sup>2</sup>

4. NP

Označení	Název	Plocha / m <sup>2</sup>
01	Obývací pokoj + KK	39,5
02	Ložnice	12,0
03	Ložnice	11,9
04	Ložnice	9,5
05	Předsíň	11,0
06	Koupelna + WC	6,3
07	Koupelna + WC	4,2
08	Chodba	3,3
<b>Užitná plocha bytu</b>		<b>97,7</b>
<b>Celková plocha bytu</b>		<b>103,6</b>
Sklep		ANO
Parkovací místo		NE



4. NP



