

Rezidence Křížíkova 125

Praha 8

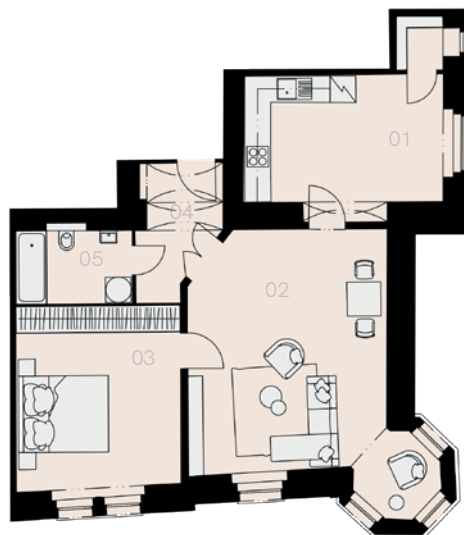
Byt E-8

2+1

75,9 m²

3. NP

Označení	Název	Plocha / m ²
01	Kuchyně	15,2
02	Obývací pokoj	29,1
03	Ložnice	17,1
04	Předsíň	4,7
05	Koupelna + WC	5,4
Užitná plocha bytu		73,0
Celková plocha bytu		75,9
Sklep		NE
Parkovací místo		NE



3. NP



