

Rezidence Křížíkova 125

Praha 8

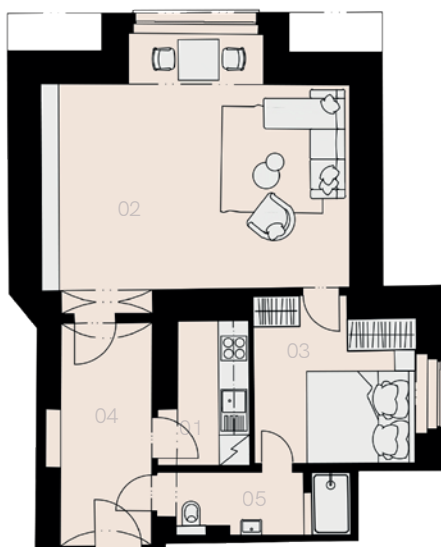
Byt E-7

2+1

58,0 m²

3. NP

Označení	Název	Plocha / m ²
01	Kuchyně	4,4
02	Obývací pokoj	27,8
03	Ložnice	10,1
04	Předsíň	7,9
05	Koupelna + WC	4,1
Užitná plocha bytu		54,3
Celková plocha bytu		58,0
Sklep		NE
Parkovací místo		NE



3. NP



