

Rezidence Křížíkova 125

Praha 8

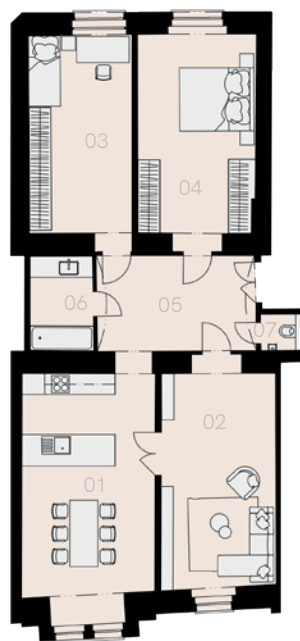
Byt E-4

4+KK

110,6 m²

2. NP

Označení	Název	Plocha / m ²
01	Kuchyně	25,8
02	Obývací pokoj	21,1
03	Ložnice	17,6
04	Ložnice	20,0
05	Předsíň	12,4
06	Koupelna	4,9
07	WC	1,2
Užitná plocha bytu		103,0
Celková plocha bytu		110,6
Sklep		NE
Parkovací místo		NE



2. NP



