

Rezidence Křížíkova 125

Praha 8

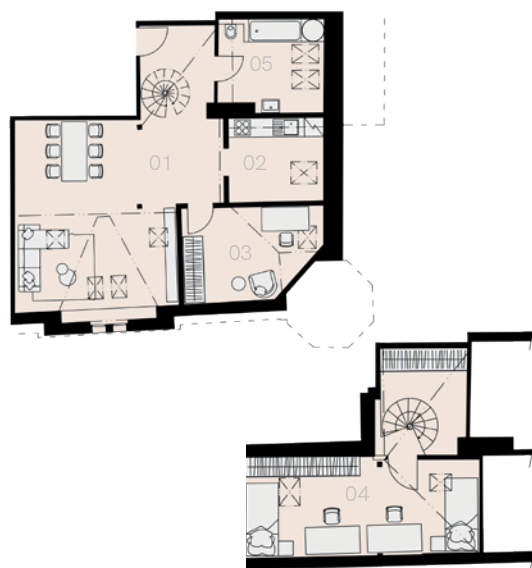
Byt E-14

3+1

92,0 m²

5.+6. NP

Označení	Název	Plocha / m ²
01	Obývací pokoj + předsíň	42,4
02	Kuchyně	8,1
03	Ložnice	12,1
04	Ložnice	17,4
05	Koupelna + WC	9,2
Užitná plocha bytu		89,2
Celková plocha bytu		92,0
Sklep		NE
Parkovací místo		NE



5.+6. NP



