

Rezidence Křížíkova 125

Praha 8

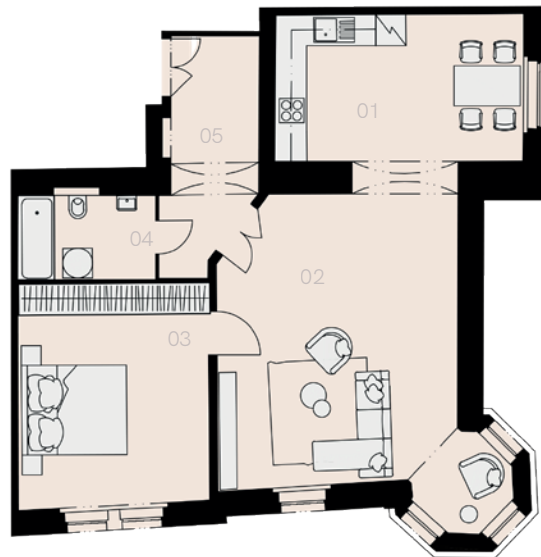
Byt E-11

2+KK

80,1 m²

4. NP

Označení	Název	Plocha / m ²
01	Kuchyně	15,5
02	Obývací pokoj	30,9
03	Ložnice	17,5
04	Koupelna + WC	4,6
05	Předsíň	8,3
Užitná plocha bytu		76,8
Celková plocha bytu		80,1
Sklep		NE
Parkovací místo		NE



4. NP



